

AUSFÜHRUNGSBEISPIEL MIT TOPOLOGIE

Verteilte Infrastruktur - Mehrere IT-Räume
über Standorte verteilt



Verteilte Infrastruktur - Mehrere IT-Räume über Standorte verteilt

Die Anforderung

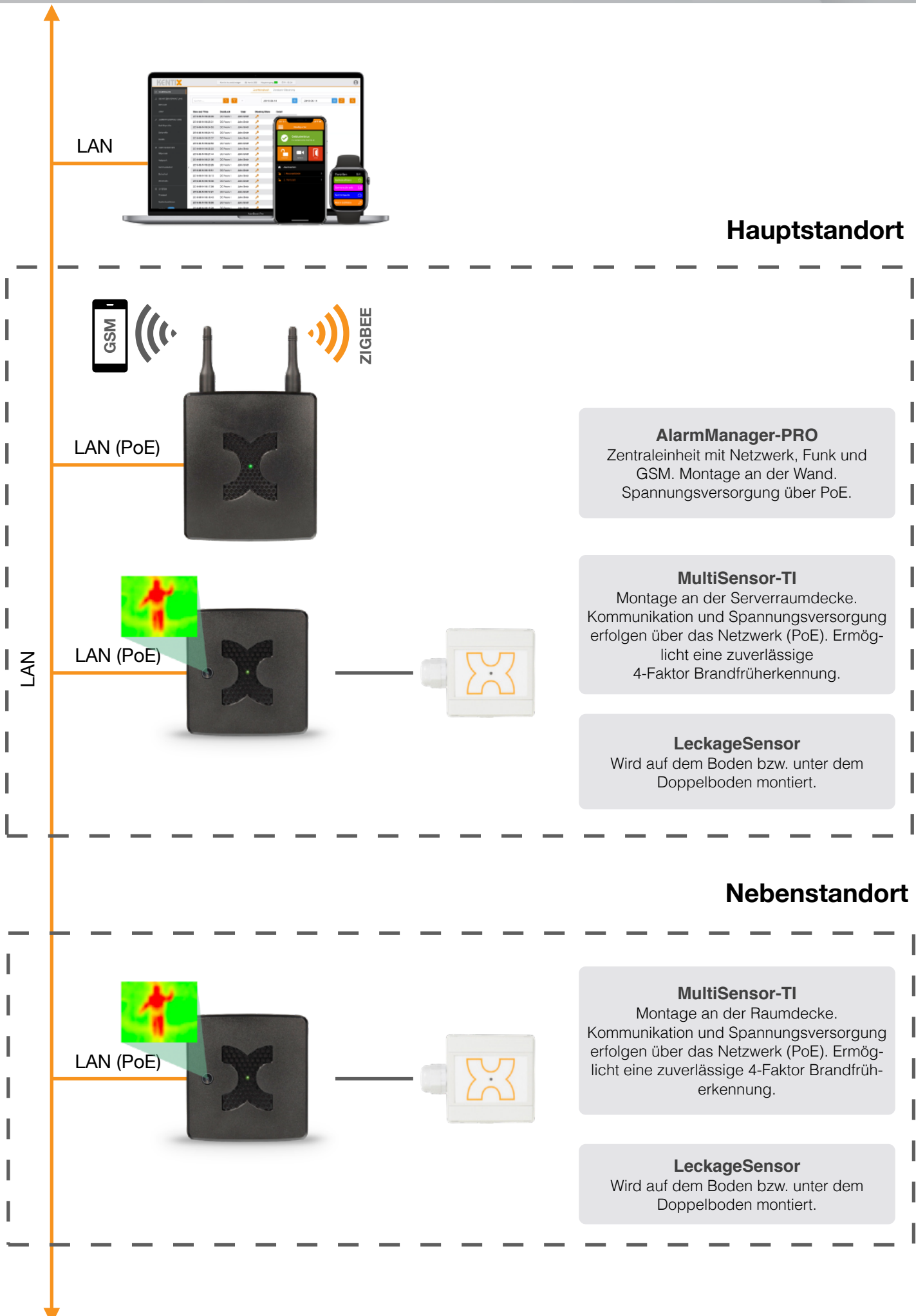
Mehrere IT-Räume sind über verschiedene Standorte verteilt. An je-dem Standort gibt es einen oder mehrere Räume mit Serverschränken, Infrastruktur und weiterer Technik, die vollständig überwacht werden sollen. Die Überwachung soll von zentraler Stelle

aus erfolgen und alle einzelnen Bereiche zu einem System zusammenfassen. Bei Bedarf soll die Überwachungslösung ausgebaut werden können, um beispielsweise Videoüberwachung oder externe Anlagen zu integrieren.

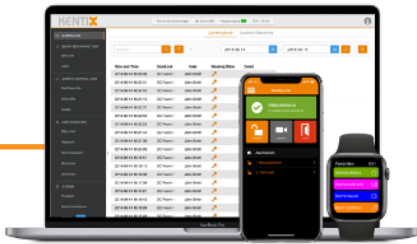
Die Systemlösung mit Kentix

Zur Abdeckung dieser Anforderungen werden für den Haupt-Server-raum ein Kentix AlarmManager-PRO und ein MultiSensor-TI benötigt. Bei größeren Serverräumen (über 20 m²) kann pro 20 m² ein zusätzlicher MultiSensor-TI eingesetzt werden. In den IT-/Technikräumen kommt ebenfalls jeweils ein MultiSensor-TI zum Einsatz, der an der Decke montiert wird. Die Anbindung erfolgt hier über das Netzwerk an einen PoE-fähigen Switch. Der AlarmManager übernimmt die komplette Überwachung des Systems und prüft auf voreingestellte Schwellwerte.

Ist ein Schwellwert überschritten, sendet dieser einen Alarm an einen oder mehrere Benutzer - per SMS, E-Mail, SNMP und Push-Benachrichtigung. Alle MultiSensoren im System werden außerdem kontinuierlich auf Verfügbarkeit überwacht. Zur Überwachung auf potenzielle Leckagen kommt ein Kentix Leckage- Sensor-ROPE zum Einsatz, der direkt am AlarmManager oder einem MultiSensor-TI angeschlossen wird.



LAN



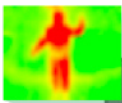
Hauptstandort



LAN (PoE)



AlarmManager-PRO
Zentraleinheit mit Netzwerk, Funk und GSM. Montage an der Wand. Spannungsversorgung über PoE.



LAN (PoE)

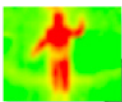


MultiSensor-TI
Montage an der Serverraumdecke. Kommunikation und Spannungsversorgung erfolgen über das Netzwerk (PoE). Ermöglicht eine zuverlässige 4-Faktor Brandfrüherkennung.

LeakageSensor
Wird auf dem Boden bzw. unter dem Doppelboden montiert.

LAN

Nebenstandort



LAN (PoE)



MultiSensor-TI
Montage an der Raumdecke. Kommunikation und Spannungsversorgung erfolgen über das Netzwerk (PoE). Ermöglicht eine zuverlässige 4-Faktor Brandfrüherkennung.

LeakageSensor
Wird auf dem Boden bzw. unter dem Doppelboden montiert.